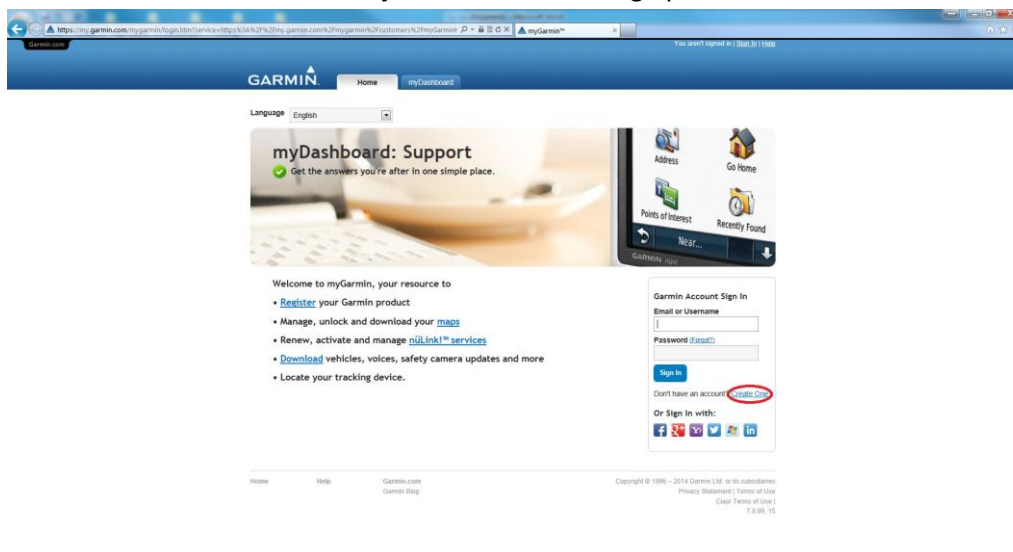


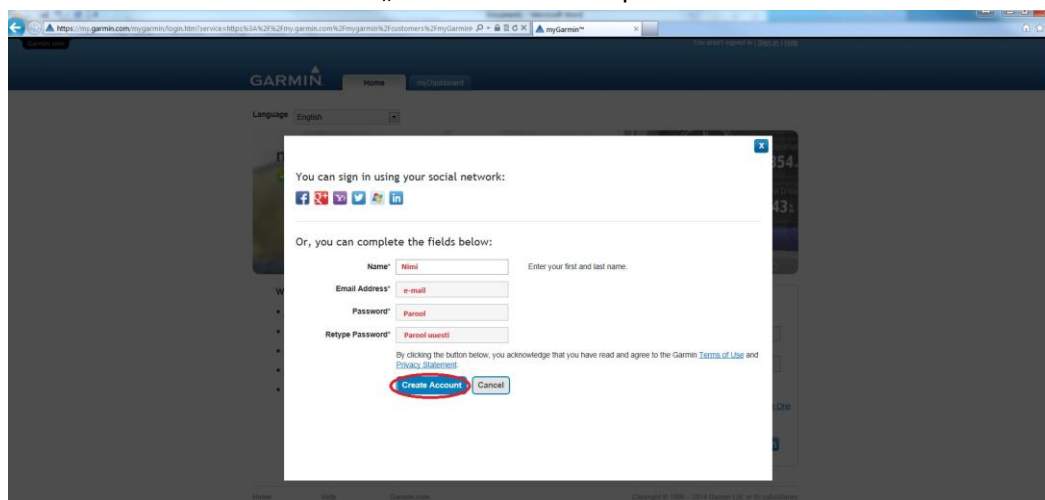
my.garmin.com konto loomine ja seadme registreerimine

1. Ava oma interneti lehitseja ja mine aadressile my.garmin.com ning loo endale konto, klikates „Create One“ nupul.

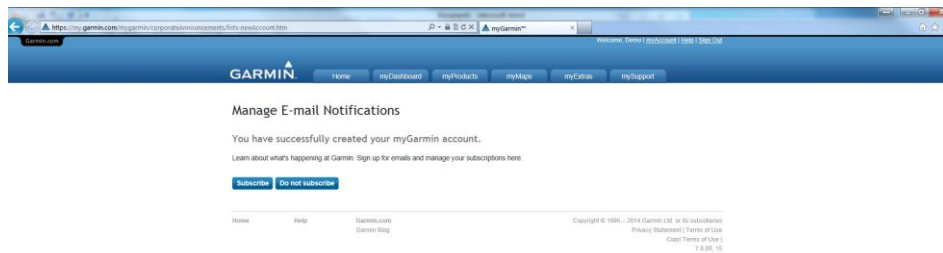
Kui sul on juba konto olemas liigu punkti 4.



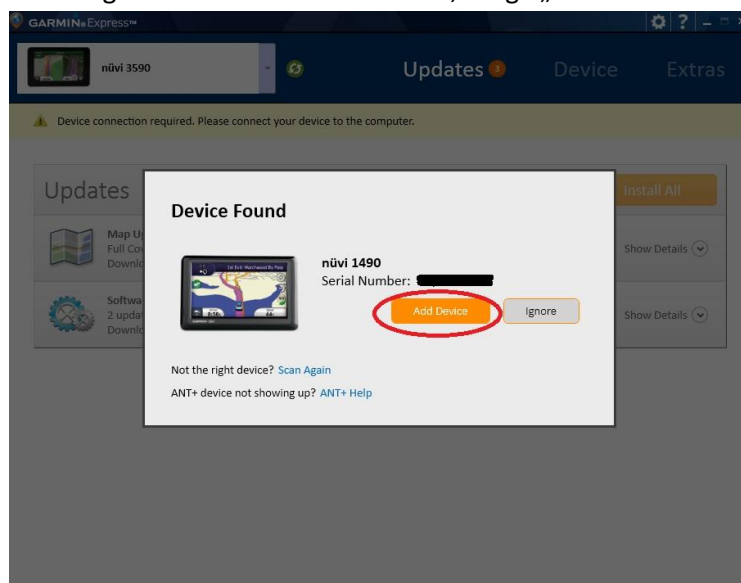
2. Kasuta oma sotsiaal meedia kontot või sisesta lahtritesse andmed ning liigu edasi vajutades „Create Account“ nupule.



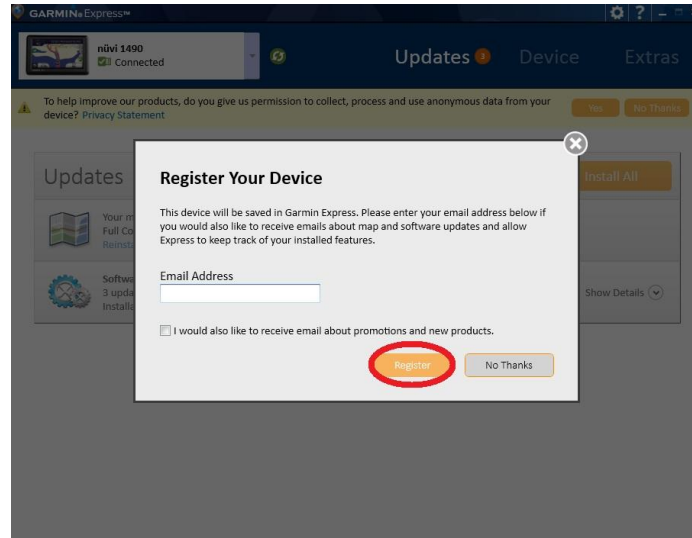
3. Siin saad valida, kas soovid saada teateide-mailile. Kui sa ei soovi teateid saada, vali „Do not subscribe“.



4. Seadmete registreerimiseks kasutage [Garmin Express programmi](#). Ühendage seade arvutiga ja avage Garmin Express. Programm tuvastab teie seadme, valige „Add device“



5. Sisesta oma my.garmin konto e-mail ja vajuta „Register”



6. Kaardi ja tarkvara uuendamiseks vajuta „Install All” ja järgige programmi poolt antud juhiseid

